



Flens Radioamatörer erhåller SSAs ständer.



SM5CWV leder allsången.



Alla ville prova den nya IC781an.

QTC 1988 5

## MERA OM MOBIRA SPR25 D-DNO

SM6DHD

Börje Sunesson  
Hjortstigen 5  
602 78 Gånghester

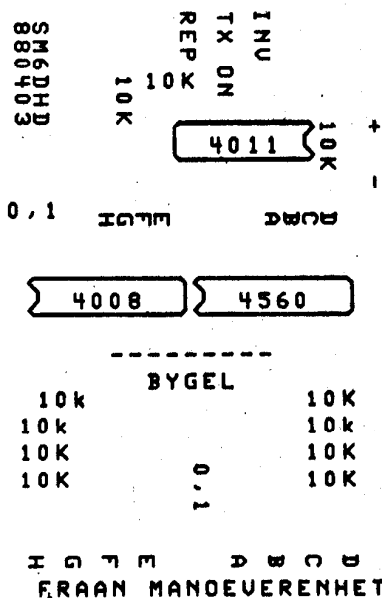
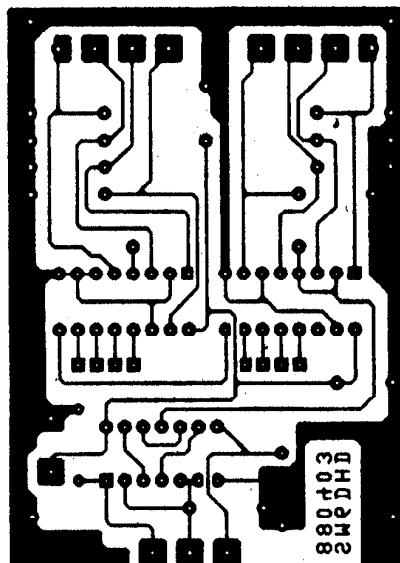
I QTC nr 2 1988 fanns en ombyggnadsbeskrivning på MOBIRA-SALORA MTD-station till 432 MHz amatörband. Åtskilliga amatörer har ringt eller skrivit till mig angående artikeln. Jag vill här tala om att artikeln inte är någon nybörjarbeskrivning utan ombyggnaden kräver ett visst radiokunnande och att det finns tillgång till instrument. Signalgenerator, HF-millivoltmeter, frekvensräknare och en uteffektmeter är vad som behövs.

Jag har tagit fram ett kretskort för repeaterskiftet som kan monteras i stället för V2-kortet. Kortlayout och komponentplaceringsritning visas i figuren intill. En del ledare till och från kortet måste förlängas då de lossas från MX5 kortet. För övrigt får bilderna tala för sig själva.

Vid ombyggnad av en äldre SPR25 D-DNO fick jag vissa problem med självsvingningar i sändaren. Det visade sig att det var nödvändigt att tillverka en skärmplåt och montera denna över C3-kortets ingång. Det finns skruvar som håller kortet och dessa kan ersättas med en mässingbit som gängets invändigt i ena änden och utvändigt i den andra. Dessa distanser bär upp skärmplåten som endast behöver täcka första halvan av kortet. I senare utföranden på stationen finns denna skärmplåt som original men även då måste plåten finnas på plats under t.ex. trimningen. Detta kan vara lite knepigt men det går att hålla den lite förskjutet under det att man trimmar.

Det finns flera utvecklingsmöjligheter för den som får tid och lust. MX5-kortet innehåller ju en enkel typ av scanner som borde gå att använda efter lite modifiering. Ett HF steg med en dual gate GAS-FET eller en vanlig GAS-FET skadar nog inte heller att peta in i stationen. För den som vill använda stationen för t.ex. PACKET RADIO så finns alla nödvändiga signaler tillgängliga i ett av D-sub donen på baksidan.

Jag hoppas att den som utvecklar den här stationen ytterligare skriver om sina erfarenheter i QTC så att vi alla får ta del av det.



## OMBYGGNAD AV SALORA SPR25D

Andrew Lovell SM6MOJ

Den av SM6DHD föreslagna modifieringen (QTC nr 2) är mycket bra på de flesta punkter, men har en stor nackdel. Han kopplar bort möjligheten till scanning.

Och med att det finns tre lediga ledningar på bussen kan vi istället använda en 3-vägs omkopplare i manöverenheten samt två av ledningarna för att styra repeater-shift.

Jag letar efter en manual för logikkortet i Televerkets version av apparaten och har därmed inte räknat ut hur detta skall gå till i detalj, men kan i alla fall meddela att Electrovalue har en liten låg-pris 3-vägs skjutomkopplare. Det är det enda av tioalet företag jag tittat på som har en sådan i sin katalog.

På så sätt kan man låta manual/autoomkopplaren styra kanalsökning. Man måste dock ta en signal från squelchen till Slutsig-

nalsautomatikkortet så att det stannar när det kommer till en upptagen kanal. Det skulle även gå att lägga in lite extra logik och på så sätt få ökning för ledig eller upptagen kanal. (Den tredje oanvända ledningen kommer då till användning.)

Electrovalues ordervillkor är att små order under £5 får ett tillägg på 40p. Porto tillkommer, men inte engelsk moms.

Electrovalue Ltd, 28 St Judes Road, Englefield Green, Surrey TW20 0HB, England

Tel. 0748-33063, Telex 284475

**BERÄTTA VAD DU BYGGT**